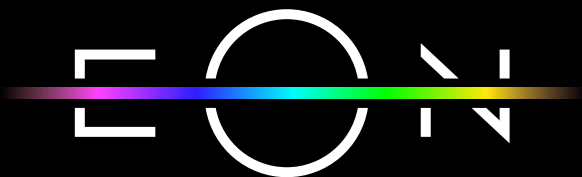


**VIVACOM**

**Активиране на  
EON APP за Smart  
телевизор**



[vivacom.bg](http://vivacom.bg)

EON APP TV от Vivacom е телевизионна услуга, която се инсталира лесно и се управлява изцяло дигитално през My Vivacom - на сайта или в мобилното приложение.



**EON APP TV**  
За Smart телевизор

Гледай EON директно през Smart телевизора си, без допълнителни устройства - модерният начин за забавление!

# АКТИВИРАНЕ НА EON APP TV НА SMART ТЕЛЕВИЗОР

## Как да започнеш

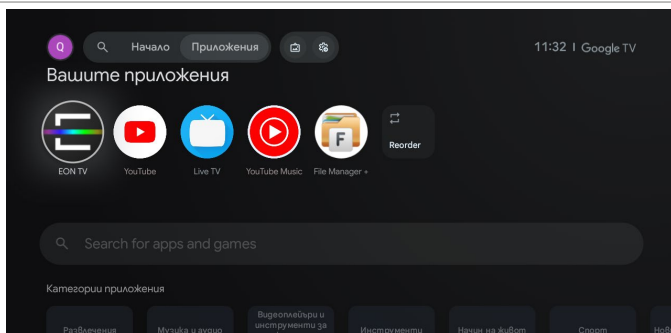
- ▶ Провери съвместимостта:

1. Увери се, че телевизорът ти е сред препоръчаните устройства за EON TV.  
Сканирай QR кода, за да видиш актуалния списък със съвместими модели.



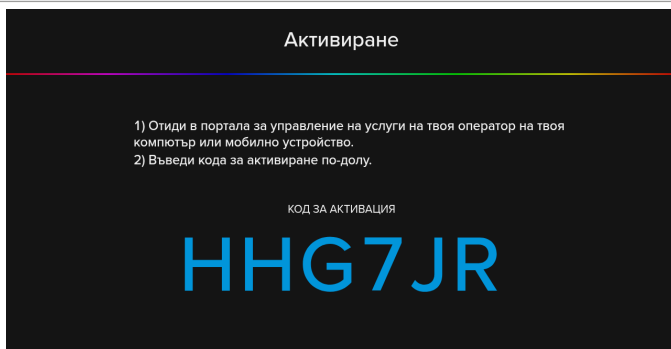
## Инсталирай приложението

2. Ако EON TV не е предварително инсталирано, изтегли го от магазина за приложения на телевизора.



## Стартирай и избери оператор

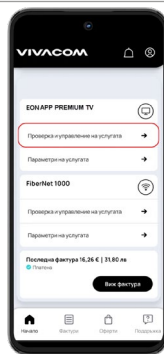
3. Отвори приложението, избери език и оператор Vivacom. На екрана ще се покаже **код за активация**.



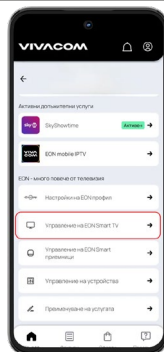
## Активирай EON APP TV през My Vivacom

4. Влез в My Vivacom с e-mail и парола.

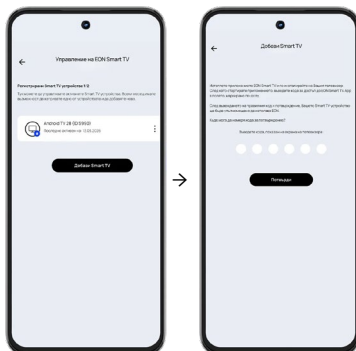
5. Избери EON услугата, за която искаш да активираш Smart TV приложението, и отвори "Проверка и управление на услугата".



6. Влез в „Управление на EON Smart TV“.



7. Натисни „Добави Smart TV“ и въведи кода от телевизора.

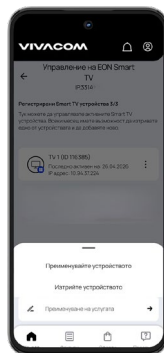


Активацията отнема около 20 секунди. Устройството ще се появи в списъка и можеш да започнеш да гледаш EON TV веднага.

## УПРАВЛЕНИЕ НА АКТИВИРАНО УСТРОЙСТВО

---

1. Влез в My Vivacom и избери EON TV услугата.
2. Отиди в „EON Smart TV“.
3. От менюто с три точки го устройството можеш да:
  - преименуваш устройството;
  - изтриеш устройството (по всяко време можеш да добавиш ново или да спреш да използваш EON APP TV на това устройство).



При успешна промяна ще видиш потвърждаващо съобщение в My Vivacom.

---

## ИЗХОД ОТ EON APP НА SMART ТЕЛЕВИЗОР

---

1. Отвори приложението EON TV.
  2. Отиди в Настройки → Система → Изход.
  3. Потвърди с „Да“.
- 

Услугата EON APP TV изисква интернет свързаност и се използва директно на съвместими Smart телевизори. Vivacom не предоставя допълнителен приемник (EON Smart бокс) за ползването на услугата EON APP TV.

При ползване на текущата версия на услугата EON APP TV, съдържание за възрастни не е достъпно.

**VIVACOM**

[vivacom.bg](http://vivacom.bg)